

Información del producto

Información del proyecto

Proyecto _____	Aprobación _____
----------------	------------------

Especificación

El colector totalmente automático pertenece a la serie TMLU Genesys™ de Tri-Tech Medical. No requiere reconfiguración manual de válvulas o palancas. La unidad cambia de “Bank in Use” (Banco en uso) a banco de “Reserve” (Reserva) sin fluctuación en la presión de suministro de la línea. En forma simultánea, la tarjeta de circuitos de los colectores dispara la alarma “Reserve in Use” (Reserva en uso). El colector continuará proporcionando gas, en caso de una interrupción en el suministro energético, hasta que ambos bancos se agoten. Luego de la conmutación, el banco de “Reserve” (Reserva) pasa a “Bank in Use” (Banco en uso). Las prestaciones del colector se pueden mejorar luego de su instalación para poder utilizarse con regulador(es) de línea de flujo alto, presiones de suministro mayores, reguladores de línea dual en lugar de línea única o convertirse para usarse con cilindros de alta presión (hasta 2500 psig).

El gabinete de control también incluye circuitos economizadores de gases para los dos bancos. Los circuitos economizadores permiten el uso de la presión del cabezal del banco de reserva en lugar de ventilar a la atmósfera siempre que haya suficiente consumo de gas del sistema.

El colector puede usarse con recipientes a granel portátiles con válvulas de alivio de 235 psig o 350 psig o con combinaciones mixtas de recipientes con válvulas de alivio de 235 psig o 350 psig.

El panel de control cuenta con un juego de luces de LED para cada banco, verde para “Bank in Use” (Banco en uso), ámbar para “Ready” (Listo) y rojo para “Empty” (Vacío). También se proveen medidores analógicos para que puedan observarse todas las zonas de presión mencionadas anteriormente en el caso de una falla en el suministro energético.

Los reguladores del colector, el equipamiento de tuberías y los interruptores de control se limpian para el servicio de oxígeno y se instalan en un gabinete de acero a fin de brindar protección y minimizar el deterioro.



Características

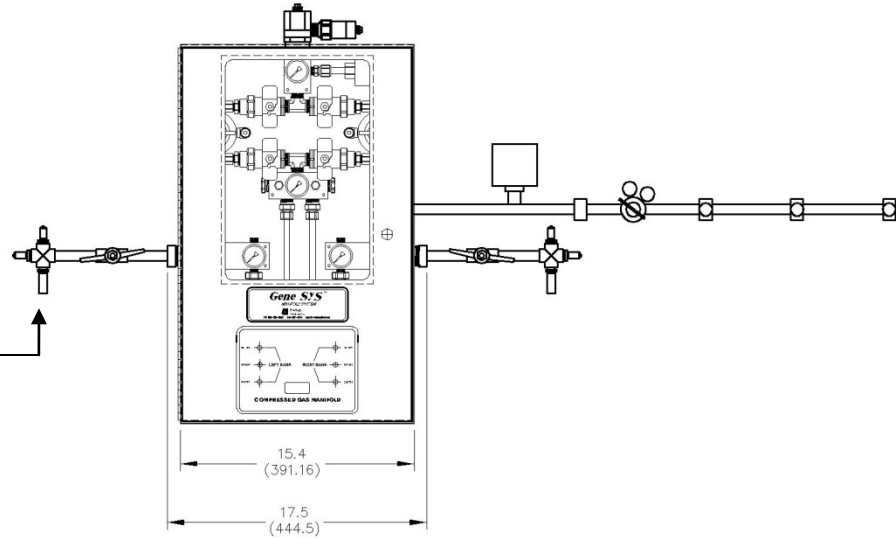
- Puede ser convertida campo para los reguladores de línea de flujo más bajas o más altas o para su uso con cilindros de alta presión.
- Modelos conforme a NFPA 48-0023 incluyen válvulas.
- Colectores de Oxígeno de reserva (se venden por separado - RWP o una serie RSP) suministrados con trenzas de cobre (trenzas flexibles inoxidable incluidas para otros servicios de gas).
- Doble soporte "Z" para la instalación de un hombre
- Los reguladores de presión de doble línea.
- Gabinete de peso 62 libras.
- La potencia de entrada 120 VAC, 50 a 60 Hz.

Capacidad de flujo

Servicio de gases	Reguladores de línea estándar	Reguladores de línea de alta capacidad
Oxígeno	800 SCFH (378 l/min)	1600 SCFH (755 l/min)
Óxido Nitroso o Dióxido de Carbono	800 SCFH (378 l/min)	1600 SCFH (755 l/min)
Nitrógen	1000 SCFH (472 l/min)	1800 SCFH (850 l/min)

Nota: las tasas de flujo mencionadas permiten una reducción de hasta 10 psig en la presión de línea.

Nota: se requieren vaporizadores externos para lograr estas tasas de flujo. Los recipientes a granel portátiles típicos sin vaporizadores externos tienen un flujo de 250 a 350 SCFH (consulte las especificaciones proporcionadas por el fabricante del recipiente).



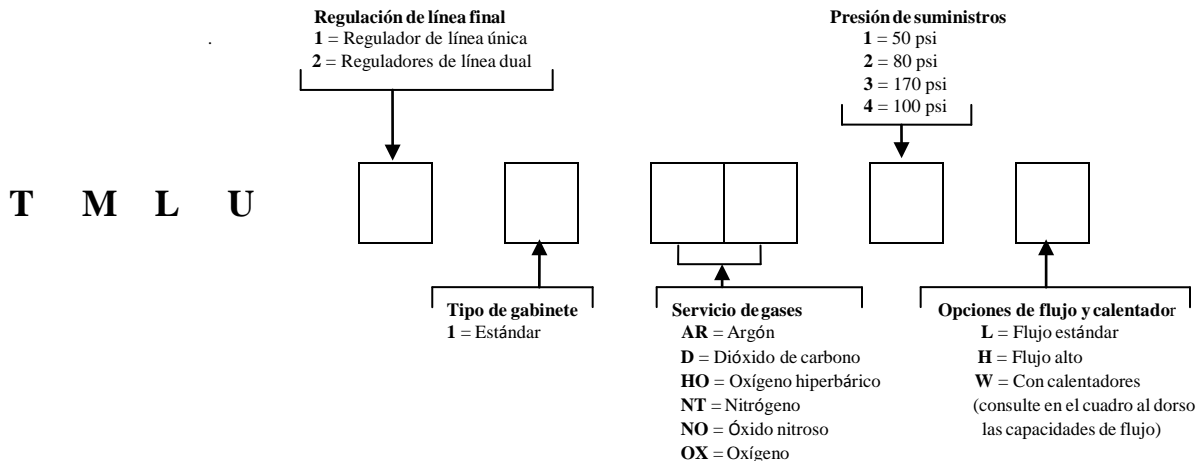
Longitud del colector de tubos: 20" (50,80 cm)
 (El colector de tubos ilustrado arriba admite 2 tubos corrugados flexibles de 72" (1,83 m) para 2 recipientes a granel portátiles + válvula de alivio con evacuación)

Longitudes del diseño

CANTIDAD TOTAL DE CILINDROS	2	4	6
Dimensiones del gabinete solo (incluye accesorios de entrada y salida) 26 1/4" (66,68 cm) altura x 17,5" (44,45 cm) ancho x 9" (22,86 cm)			
Solamente ancho de gabinete + ancho de colector de tubos izquierdo + ancho de colector de tubos derecho; sin recipientes	57" (1,45 m)	57" (1,45 m)	72" (1,72 m)
Ancho del gabinete + ancho de recipientes Longitud total del colector con gabinete y todos los recipientes contra la pared. (Nota: las dimensiones que se muestran a la derecha son "pesimistas", ya que los recipientes, de unas 24" ubicados en filas y debajo del gabinete del colector, requiriendo así menos espacio de pared). Los tubos proporcionados permiten ubicar los recipientes en cualquier posición dentro de un radio aproximado de 4' (1,22 m) del colector de tubos.	7' - 0" (2,134 m)	11' - 0" (3,353 m)	15' - 0" (4,572 m)

*Ver separada del colector de cabecera Literatura los números de pieza de cabecera.

Cómo hacer su pedido Sistema de pedido modular fácil de utilizar. Complete los 6 espacios en blanco para especificar el colector que se ajuste a sus necesidades.


Ejemplo:

TMLU110X1L = Colector *Genesys™* para recipiente a granel portátil x recipiente a granel portátil, gabinete estándar, servicio de oxígeno CGA 540, regulador de línea única, suministro de 50 psi, flujo estándar, (el colector de reserva de alta presión debe comprarse por separado – serie RSP)